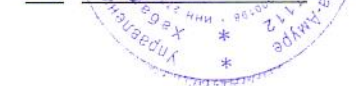


«СОГЛАСОВАНО»

Руководителем Управления  
образования администрации  
г. Комсомольска-на-Амуре

  
Л.А. Кусковой  
« 07 » 06 2023



«СОГЛАСОВАНО»

«УТВЕРЖДАЮ»

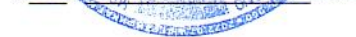
Заведующий муниципального  
дошкольного образовательного  
учреждения детский сад  
комбинированного вида № 136  
Комсомольска-на-Амуре



  
Т.В. Нуцалханова

Главным государственным  
инспектором безопасности  
дорожного движения  
г. Комсомольска-на-Амуре  
А.С. Федоровым

  
« 07 » 06 2023г



# ПАСПОРТ

дорожной безопасности образовательной организации

(типовой)

муниципальное дошкольное образовательное учреждение детский сад

комбинированного вида № 136

(наименование образовательной организации)

2023 год

## Общие сведения

Муниципальное дошкольное образовательное учреждение детский сад  
комбинированного вида № 136

*(Полное наименование образовательной организации)*

Тип образовательной организации Муниципальное дошкольное  
образовательное учреждение

Юридический адрес: 681017, Хабаровский край, г. Комсомольск-на-Амуре,  
улица Гагарина 8 корп. 2

Фактический адрес: 681017, Хабаровский край, г. Комсомольск-на-Амуре,  
улица Гагарина 8 корп. 2

Руководители ОУ:

Директор (заведующий) Нуцалханова Т.В. 57-86-01  
*(фамилия, имя, отчество)* *(телефон)*

Заместитель директора  
по учебной работе \_\_\_\_\_  
*(фамилия, имя, отчество)* *(телефон)*

Заместитель директора  
по воспитательной работе Ушакова Л.А. 57-86-01  
*(фамилия, имя, отчество)* *(телефон)*

Ответственные работники  
муниципального органа  
образования Главный специалист Хужий Т.С.  
*(должность)* *(фамилия, имя, отчество)*  
52-26-25  
*(телефон)*

Ответственный от Инспектор (по пропаганде БДД) группы по  
Госавтоинспекции: пропаганде БДД ОГИБДД УМВД России  
по городу Комсомольску-на-Амуре  
Наталья Аркадьевна Тарасова  
раб.тел. 84217-52-44-92  
и закрепленный сотрудник ОБ ДПС ГИБДД УМВД  
России по городу Комсомольску-на-Амуре  
старший инспектор (ДПС) 1 роты ОБДПС ГИБДД  
капитан полиции  
Джулай Роман Алексеевич

Ответственные работники  
за мероприятия по  
профилактике  
детского травматизма заместитель заведующего по ВМР Ушакова Л.А.  
*(должность)* *(фамилия, имя, отчество)*  
57-86-01  
*(телефон)*

Руководитель или ответственный  
работник дорожно-эксплуатационной  
организации, осуществляющей  
содержание улично-дорожной  
сети (УДС)\* МУП «КОБР ЛО»

\_\_\_\_\_ (фамилия, имя, отчество)

\_\_\_\_\_ (телефон)

Руководитель или ответственный  
работник дорожно-эксплуатационной  
организации, осуществляющей  
содержание технических средств  
организации дорожного  
движения (ТСОДД)\*  
МУП «ГОРСВЕТ»

\_\_\_\_\_ (фамилия, имя, отчество)

\_\_\_\_\_ (телефон)

Количество обучающихся (учащихся, воспитанников) \_\_\_\_\_ 299 \_\_\_\_\_

Наличие уголка по БДД \_\_\_\_\_ имеется (групповое помещение) \_\_\_\_\_  
(если имеется, указать место расположения)

Наличие класса по БДД \_\_\_\_\_ отсутствует \_\_\_\_\_  
(если имеется, указать место расположения)

Наличие автогородка (площадки) по БДД \_\_\_\_\_ имеется \_\_\_\_\_

Наличие автобуса в образовательной организации \_\_\_\_\_ отсутствует \_\_\_\_\_  
(при наличии автобуса)

Владелец автобуса \_\_\_\_\_ - \_\_\_\_\_  
(ОО, муниципальное образование и др.)

Время пребывания детей в ОУ: 07.00-19.00

Телефоны оперативных служб:

Управление ГОЧС	54-48-48
Отдел УФСБ	59-22-00
Отдел ГИБДД	52-44-88
ЕДДС	112
Полиция	02
Скорая помощь	03

\* Дорожно-эксплуатационные организации, осуществляющие содержание УДС и ТСОДД, несут ответственность в соответствии с законодательством Российской Федерации (Федеральный закон «О безопасности дорожного движения» от 10 декабря 1995 г. № 196-ФЗ, Кодекс Российской Федерации об административных правонарушениях, Гражданский кодекс Российской Федерации)

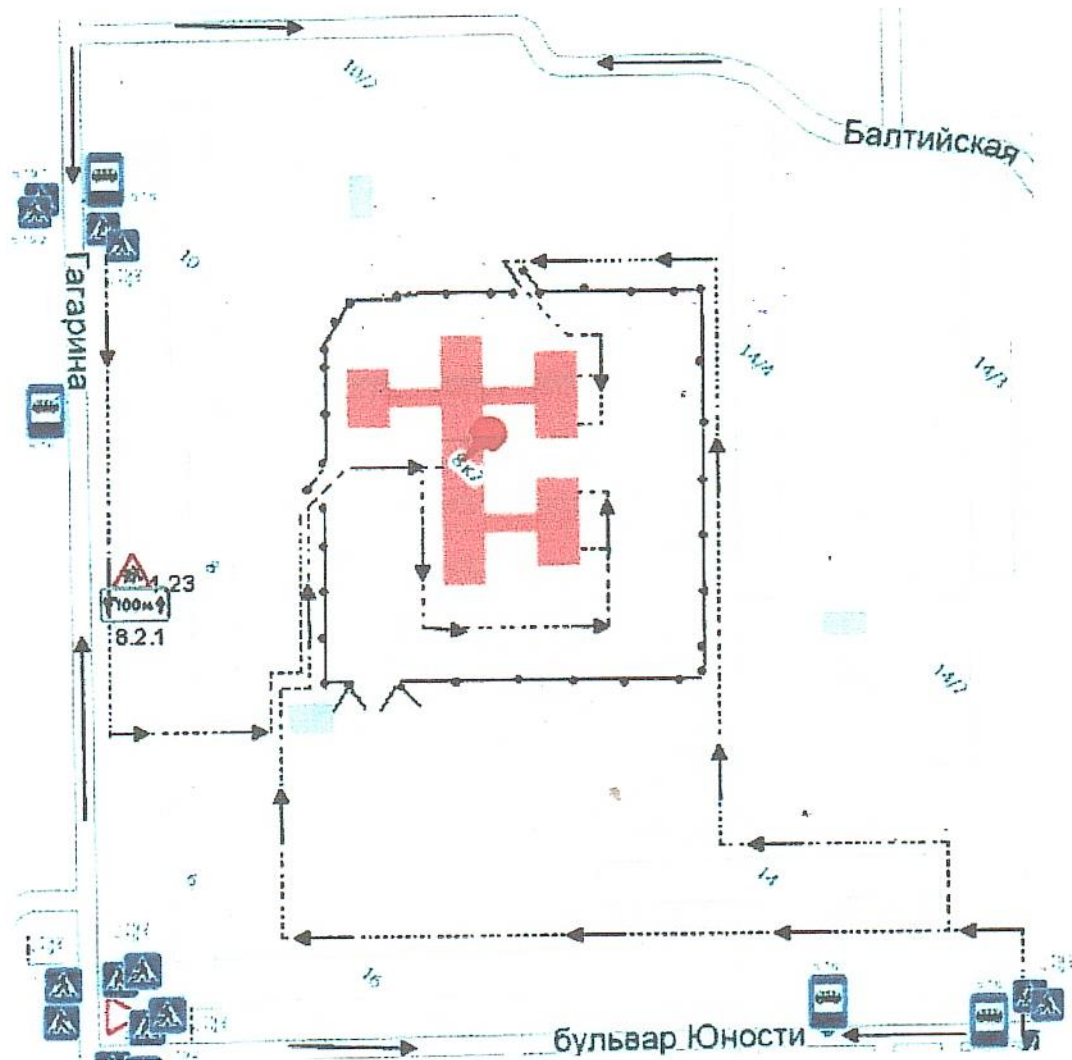
## Содержание




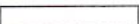
### I. План-схемы ОУ:

1. Район расположения ОУ, пути движения транспортных средств и детей (воспитанников).
2. Организация дорожного движения в непосредственной близости от образовательного учреждения с размещением соответствующих технических средств организации дорожного движения, маршруты движения детей и расположение парковочных мест.
3. Маршруты движения организованных групп детей от ОУ к стадиону, парку или спортивно-оздоровительному комплексу, филиалу МУК «ГЦБ», МОУ ДО «ГДТДиМ»
4. Пути движения транспортных средств к местам разгрузки/погрузки и рекомендуемые безопасные пути передвижения детей по территории образовательного учреждения.

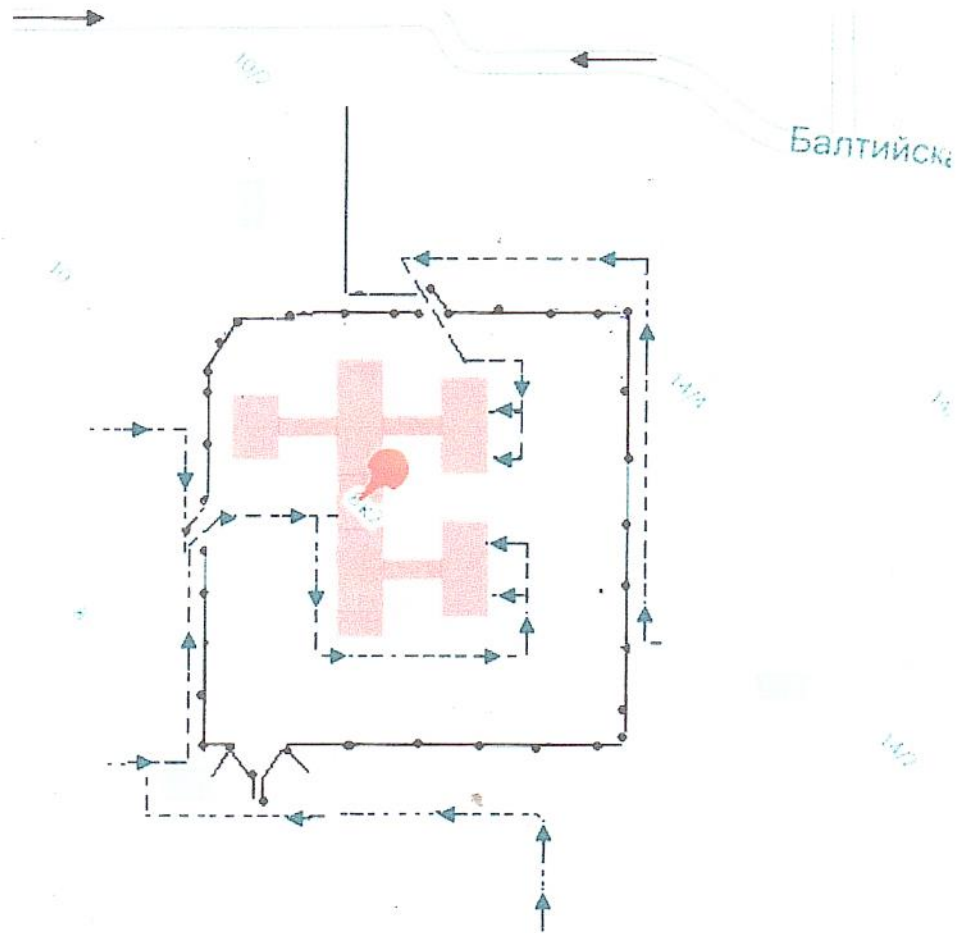
# I. План-схемы образовательной организации


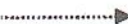

## 1. Район расположения образовательного учреждения и пути движения транспортных средств и детей (воспитанников)



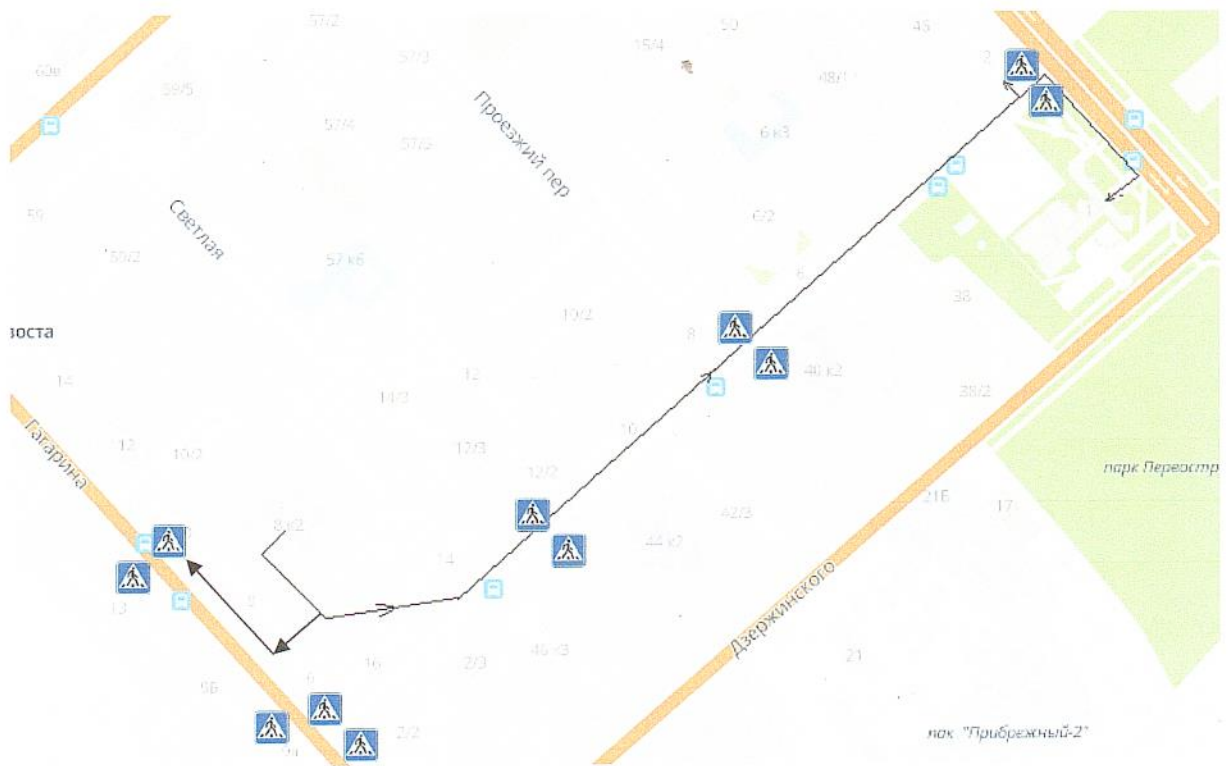
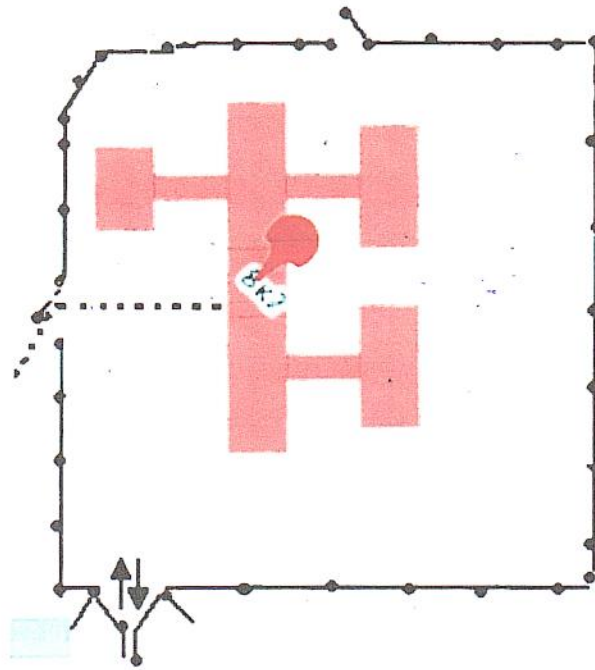
-  направление движения детей от остановок маршрутных и частных транспортных средств
-  направление движения транспортных средств
-  ограждение образовательного учреждения
-  жилая застройка

## 2. Организация дорожного движения в непосредственной близости от образовательного учреждения с размещением соответствующих технических средств, маршруты движения детей и расположение парковочных мест



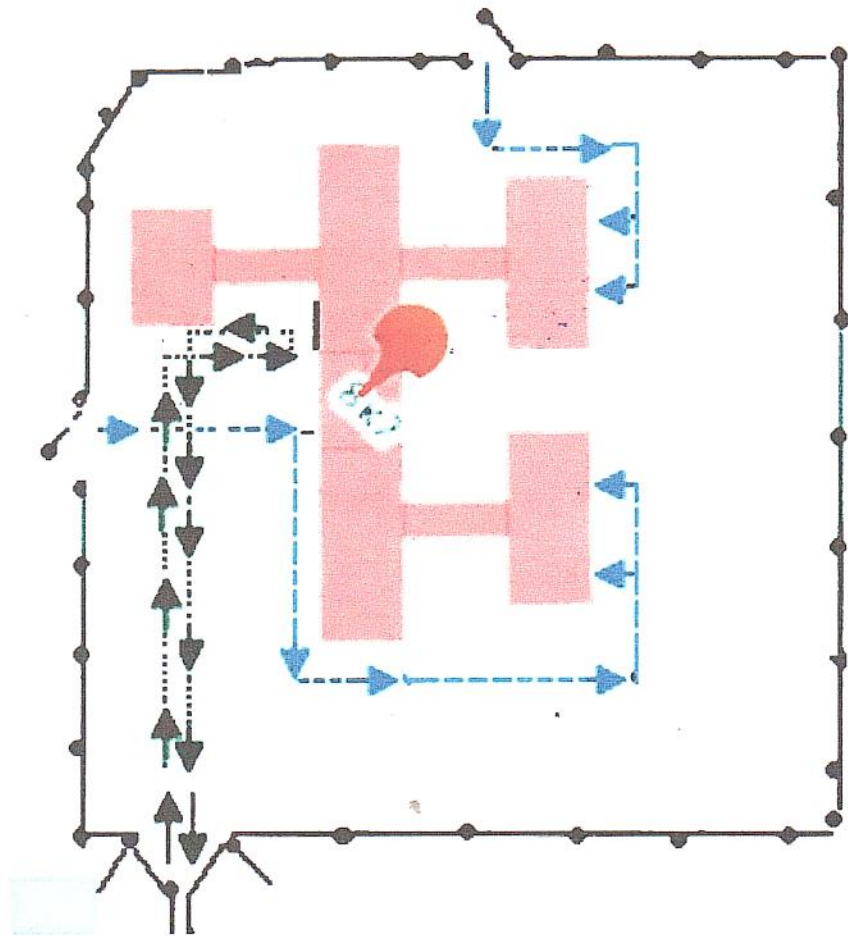
-  - ограждение образовательного учреждения
-  - направление движения детей от остановок маршрутных и частных транспортных средств
-  - направление движения транспортного потока

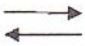




**3. Маршруты движения организованных групп детей от образовательного учреждения к стадиону, парку или спортивно-оздоровительному комплексу, филиалу № 14 МУК «ГЦБ», МОУ ДО «ГДТДиМ»**



→ направление безопасного движения группы детей до автобусной остановки к стадиону, парку или в спортивно-оздоровительный комплекс, филиалу № 14 МУК «ГЦБ», МОУ ДО «ГДТДиМ»

#### 4. Пути движения транспортных средств к местам разгрузки/погрузки и рекомендуемые безопасные пути передвижения детей по территории образовательной организации



-  - въезд/ выезд грузовых транспортных средств (время движения: 08.30-09.30)
-  - движение детей и подростков на территории образовательного учреждения (время движения: 07.00 – 08.00)
-  - движение грузовых транспортных средств по территории образовательного учреждения
-  - место разгрузки/ погрузки
-  - въезд/выезд транспортных средств (экстренного вызова)